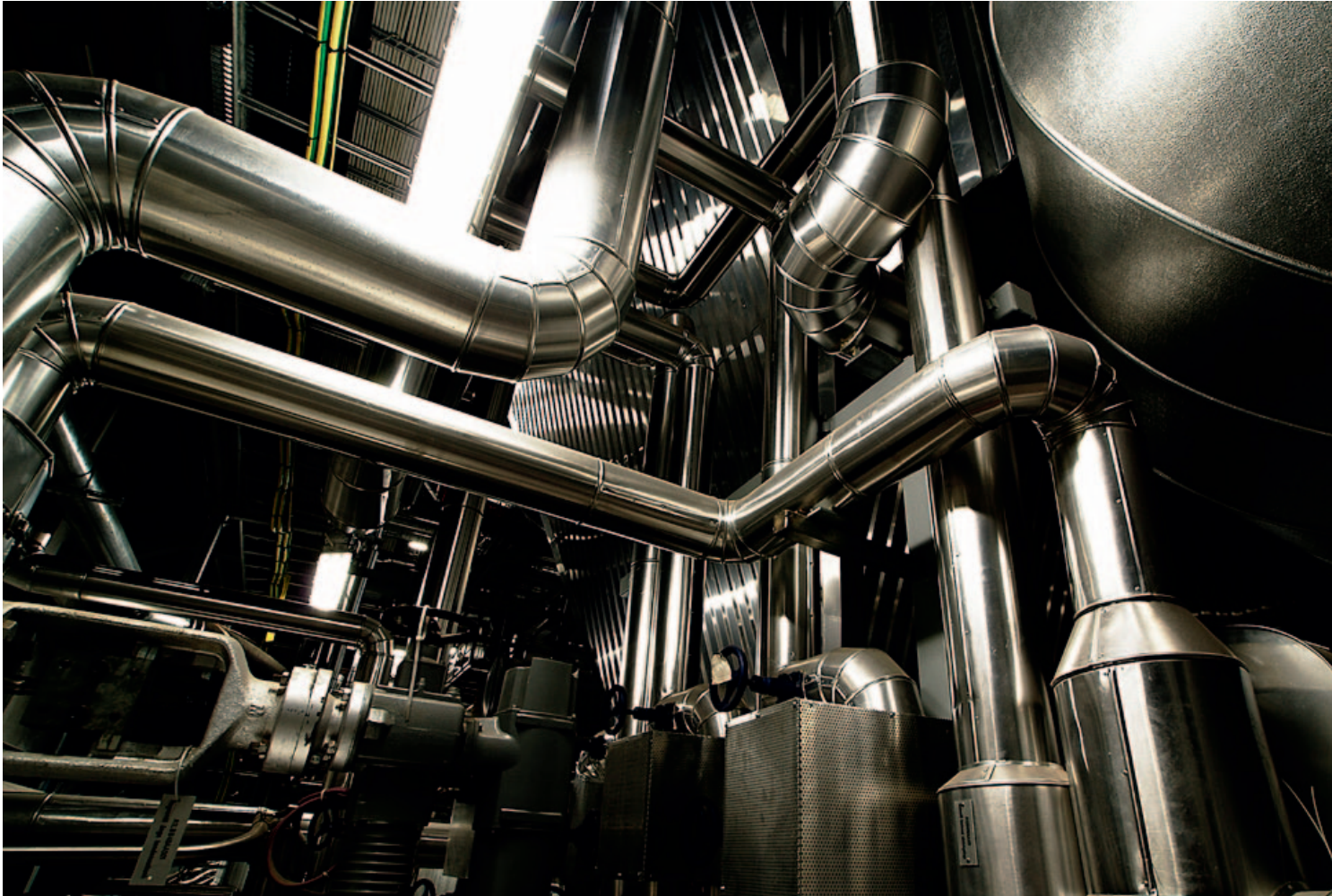


labom

INDUSTRIELLE MESSTECHNIK

Made in Germany. Seit 1968.



**S-LINE**

MESSUMFORMER UND SCHALTER  
FÜR DRUCK UND TEMPERATUR

Prozessindustrie



## MESSGERÄTE FÜR ALLE ANWENDUNGEN IN DER PROZESSINDUSTRIE

Zur Überwachung und Regelung von Druck- und Temperaturprozessen

### Die S-Line

bildet eine neue Generation in der Familie der Messgeräte, die messen, schalten und anzeigen können und durch eine Vielzahl an passenden Prozessanschlüssen nahezu jeder Anwendung gerecht werden. Die smarten Geräte können über kapazitive Tasten sowie über eine PC-Software parametrierbar werden.

Die potentialfreien Schaltausgänge (galvanisch vom Analogausgang getrennt) sind ein weiteres Plus dieser Geräteserie, die eine frei wählbare Belegung sowie eine hohe Schaltleistung bis 1 A erlauben.

### Anwendungen

Die Geräte der S-Line sind insbesondere für hygienische Anwendungen geeignet und gemäß den Empfehlungen der EHEDG entwickelt.

Durch die Verwendung hochwertiger Edelstähle und die hygienegerechte Konstruktion mit spaltfreiem Gehäuse findet das Gerät seinen Einsatz in sensiblen Bereichen der Lebensmittel- und Pharmaindustrie sowie der Chemie und der Biotechnologie. Weitere spezielle Anforderungen, wie Elektropolierung der medienberührten Teile und der Qualitätsnachweis durch Abnahmeprüfzeugnisse, sind lieferbar.



### Anzeige

4-stellige, selbstleuchtende und um ca. 300° drehbare Anzeige

Um 180° spiegelbar für Überkopfmontage

Hoher Bedienkomfort durch symmetrische Symbole und variable Tastenfunktionen

Automatischer Anzeigewechsel des Messwertes und der -einheit



### Schaltkontakte

Einstellung der Schaltkontakte berücksichtigt die Messeinheit

2 potentialfreie, elektrische Schaltkontakte

Schaltkontakte bis 1 A Schaltstrom

Diverse Schaltfunktionen



### Gehäuse

Hoher Feuchtigkeitsschutz

Hygienisches, spaltfreies, allseitig gewölbtes Gehäusedesign

Kapazitive Tasten ohne Fugen

Edelstahl W.-Nr. 1.4301 (304)

Elektrischer Anschluss stufenlos drehbar um ca. 300°



### Software

Visualisierung und Parametrisierung über PC

- Messbereichsanfang und -ende
- Anzeigedauer, Spiegelung, Dezimalpunkt
- Schaltfunktionen
- uvm.



### Technik

Digitaler Messumformer mit hoher Messgenauigkeit

Ausgangssignal 4...20 mA in 2-Leitertechnik

Galvanische Trennung zwischen Messumformer und Schaltausgängen

Schnelle Abtastrate



## S-LINE DRUCK

Die **Druckmessumformer/Druckschalter** sind geeignet für die Relativ- und Absolutdruckmessung von Gasen, Dämpfen und Flüssigkeiten. Sie zeigen den Messwert an und übertragen ein druckproportionales Stromsignal. Optional mit zwei Schaltkontakten.

- Messspannen von 100 mbar bis 400 bar rel.; 1 bar bis 6 bar abs.
- Genauigkeit  $\leq 0,2\%$
- Schutzart IP 65, optional IP 67 nach EN 60529
- Klimaklasse DIN EN 60721 3–4, 4K4H
- Piezoresistives Messelement
- Parametrierung über PC-Software COMLINE.S
- Alle norm- u. herstellerspezifischen Prozessanschlüsse verfügbar
- Prozesstemperatur bis 400°C



PASCAL CS  
Food / Pharma / Biotechnik



PASCAL CS  
mit variablen  
Hygienic-Anschlüssen



PASCAL CS  
Chemie / Petrochemie



PASCAL CS  
Allgemeine Anwendungen,  
alle Anschlüsse



Clamp on GS  
Oberflächentemperaturmessung



MiniTherm GS  
Allgemeine Anwendungen,  
alle Anschlüsse



MiniTherm GS mit  
separatem Schutzrohr



MiniTherm GS mit  
Clamp-Anschluss

## S-LINE TEMPERATUR

Die **multifunktionalen Temperaturmessumformer/Temperaturschalter** dienen zur Messung und Regelung von Temperaturen in Behältern und Rohrleitungen oder zur Messung der Rohroberflächentemperatur speziell für hygienische Anforderungen.

- Hygienische Ausführung, Prozessanschlüsse zertifiziert nach EHEDG
- Hohe Messgenauigkeit, schnelle Ansprechzeit
- Kompakte kleine Bauform
- Parametrierung über PC-Software COMLINE.S
- Schutzart IP 67
- Klimaklasse DIN EN 60721 3–4, 4K4H
- Ausgangssignal 4...20 mA, 2 Leitertechnik
- Mediumberührte Teile Edelstahl

**LABOM Mess- und Regeltechnik GmbH**

Im Gewerbepark 13 · D-27798 Hude  
Postfach 12 62 · D-27795 Hude

Tel. +49 (0) 4408 804-0  
Fax +49 (0) 4408 804-100

E-Mail: [info@labom.com](mailto:info@labom.com)  
<http://www.labom.com>